



Autodráha je motoristická líheň



Řešíte, jak sebrat dětem z ruky mobil nebo tablet a naučit je lásce k motorismu? Pořídte jim autodráhu. Miroslav Kotík stojí za obnovením výroby původní československé dráhy z roku 1966. Pokud ji máte doma, zbystřete!

Podnikatel **Miroslav Kotík** se narodil ve stejném roce, kdy se autodráha začala vyrábět, a jako kluk si s ní taky hrál. A když hrozil úplný zánik výroby kulturní československé autodráhy, vyráběné kdysi pod označeními Ites, Gonio, Europa Cup či Autodráha 90, investoval do ní z nostalgie peníze a energii.

Majitel úspěšné společnosti na výrobu stolních her na rovinu říká, že autodráha je pro něj zatím ztrátová.

Nadšen pro věc z něj ale srší. A když nám popisuje detaily výroby, sálá z něj klukovská vášeň. Věří v návrat oblíbené legendární technické hračky. Stejně tak jako oživil postavku igračka a další zapomenuté hry, které dnes můžeme pořídit v obchodech.

► Zajímá dnes ještě někoho autodráha?

Řada domácností ji má ještě doma, od konce šedesátých let si s ní hrál skoro

každý. My nabízíme šanci ji za pár stokrát znovu zprovoznit nebo rozšířit pomocí nových ovladačů či moderního traťového systému. Nedávno jsme představili regulovatelný zdroj, což je podle mě jedna z nejlepších inovací. Umožňuje zapojení dětí bez toho, aby jim autíčko neustále vylétávalo z dráhy jako dřív. Mimochodem víte, která součástka přinesla do autodráhy doslova revoluci?

► Jak je složité vyrábět dnes autodráhu z konce 60. let?

Převzali jsme původní výrobní formy, lisy na výrobu kolejniček a další strojní vybavení. Bohužel se také hodně

Křižovatka, kde se mohou autíčka nabourat. To všechny kluky baví nejvíce. Snaží se tam potkat a křičí: „Sundej mě!“

► A nerozbijí autíčka?

Naše jsou tak odolná, že i po letech používání vypadají pořád jako nová. Maximálně se ulámou zrcátka, která nabízíme za pár korun jako náhradní díl. Dokoupíte je a roky zase můžete jezdit. Je to vyzkoušeno. V tom se odlišujeme od konkurenčních výrobků. Byl jsem vychovaný věci opravovat, u nás doma se nikdy nic nevyhazovalo. Proti světovým značkám tak můžeme nabídnout kompletní náhradní součástky včetně drobností, jako jsou kartáčky nebo pastorky na motůrky autíček.

► Co vás vedlo k obnově výroby autodrah?

Roky podnikám v hračkářském průmyslu, má společnost Efko v Novém Veselí vyrábí stolní hry. Před deseti lety jsem koupil výrobu igračka, který by jinak skončil. Dnes je to životaschopný produkt, který už na sebe vydělá. Předchozí majitel společnosti, která autodráhy Faro vyráběla, se na mě obrátil s možností spolupráce. Že posadí igračka do formule a spojíme tak naše značky. Líbilo se mi to, jenže realizace se roky zpožďovala. Nakonec jsem loni odkoupil majoritní část společnosti FARO-factory s tím, že se firmu pokusím dostat znovu na výsluní.

► Jak je složité vyrábět dnes autodráhu z konce 60. let?

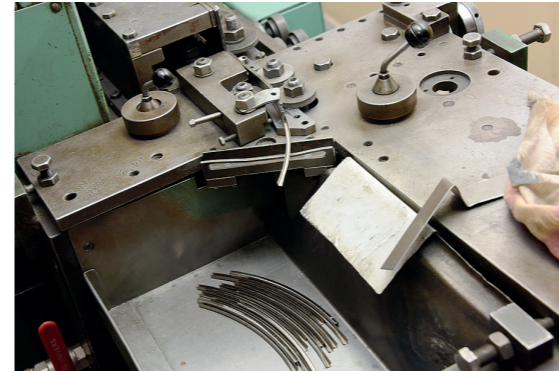
Převzali jsme původní výrobní formy, lisy na výrobu kolejniček a další strojní vybavení. Bohužel se také hodně



ztratilo, protože kdysi byla výroba rozložena mezi víc dodavatelů a dnes už nikdo neví, kde některé formy skončily. Téměř k žádným neexistuje ani výrobní dokumentace. Jsme manufaktura, každý díl někdo vezme fyzicky do ruky. Některé si necháváme dělat jinde, protože by se nám to nevyplatilo. Prodáme stovky kusů ročně, velký podnik vyrobí naši roční zásobu na sklad jen za jedinou směnu. Ale řadu dalších věcí jsme se museli naučit svépomocí, protože by produkce tak malých sérií nebyla pro velké podniky rentabilní. Takže tady například z plastu lisujeme vlastní konektory zdrojů a spoustu jiných dílů si vyrábíme sami.

► Igraček už ve formuli jezdí, co chystáte nového?

Uvedli jsme digitální počítadlo kol a postupně bychom chtěli vrátit do výroby i některá stará autíčka, nejdřív formule. Máme třeba formy na porsche, u něhož kdysi byly plechové podvozky.



Lis na výrobu kolejniček pamatuje už původní, předrevoluční výrobu autodrah

Současné ovladače jsou proti původním velmi kvalitní. Nemačkají se již palcem – ukazováček je rychlejší a přesnější.



Milan Štála (vpravo) ve své lisovalně ve Slaném vyrábí malé plastové součástky. Mimochodem roky úspěšně závodí na autodráhách.

To je dnes nereálné. Takže musíme vymyslet, jak je napasovat na současný plastový podvozek, který je v základní části stejný pro favority i formule. Chystáme i nová auta. Je to ale o velkých investicích, a tak musíme každý takový krok dobře zvážit.

► Na stole máte prototypy formaru nebo favoritu sedan, budete je vyrábět?

Nápadů máme hodně, ale jedna forma běžně vyjde na dvě stě tisíc korun i více. A na nové auto vám jedna forma většinou nestačí. Za kolik bychom

museli autíčka prodávat, aby se vyplatila? Zatím děláme menší limitované série, například Favorit Pick-up se prodal prakticky ještě dřív, než jsem ho dal na e-shop.

► Co potřebují dokoupit čtenáři, kteří mají doma starou autodráhu?

Přípojný napájecí díl, nové ovladače a zdroj. Nevadí ani fakt, že mají starší autodráhu s roztečí drážek 74 mm místo pozdějších 90 mm. V nabídce máme i přechodový díl. Všechno najdou na našem e-shopu autodraha-faro.cz, kde je uveden i kontaktní e-mail a telefon. ●



Patrik Ulč dokáže v plzeňské manufaktuře za den ručně zkompletovat až třicet autíček

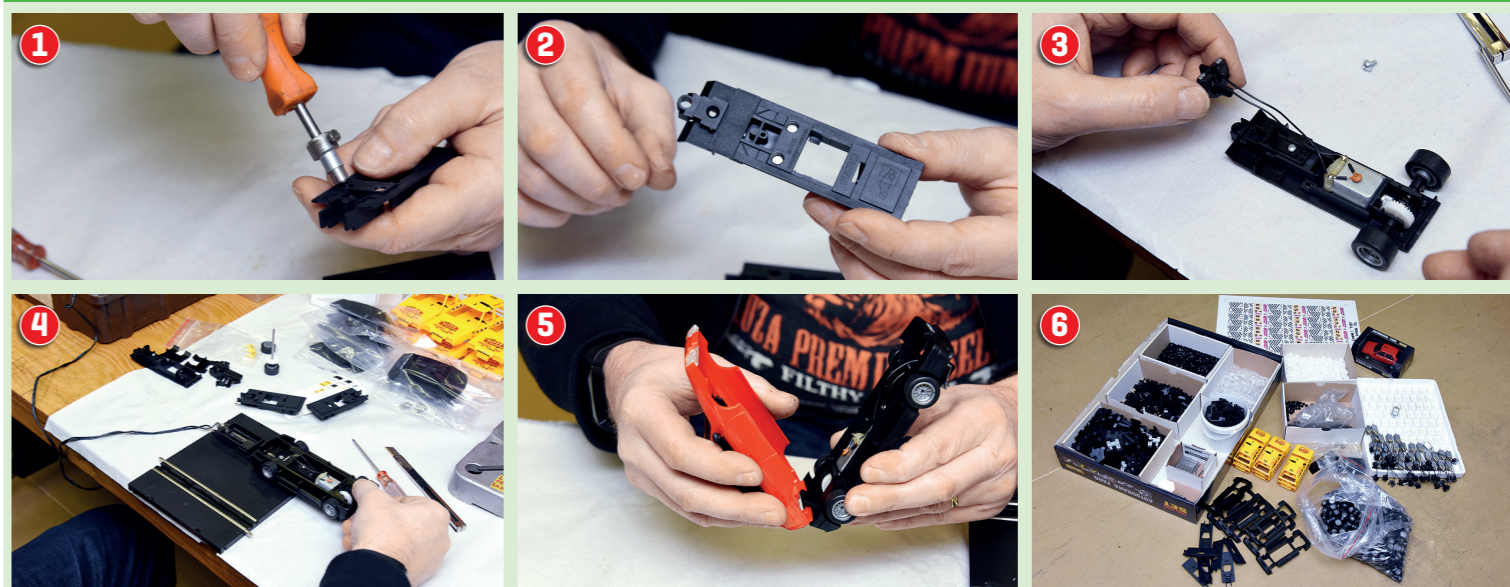
Jak to začalo?

V jihočeských Trhových Svinech se od roku 1905 vyráběly mechanické hračky, například známá autíčka na kabel. A od roku 1968 také autodráhy. Nejprve s roztečí 74 mm a šedou barvou panelů, až později černé a se současnou roztečí 90 mm – název se změnil na Autodráha 90 a takto se produkovala do roku 1994. V letech 1970 až 1989 vznikla řada pěkných závodních autíček jako Ford GT 40, McLaren nebo Porsche 917. Po revoluci zájem upadal, až se produkce v roce 2000 zastavila. V roce 2003 obnovila výrobu společnost Model s uvedením nového autíčka: Škoda Favorit v měřítku 1:28. Vyrábí se dodnes a je velmi úspěšný. Existenční problémy však vedly k pozastavení výroby, než vstoupil do společnosti majitel firmy Efko Miroslav Kotík a produkci znovu obnovil.

Víte, že...

... v České republice je autodráhový sport velmi populární a máme mistry světa? Jezdí se třeba jako vytrvalostní závod. ... současná autodráha už nemá původní, hrubý povrch? Není potřeba, dnešní autíčka jsou totiž vybavena magnety pro lepší přitlak a jejich pneumatiky na hladké vozovce lépe drží.

Jak vzniká autodráhové autíčko



1 Základní díl podvozku se nejprve osadí magnety a podle jejich zatlačení se reguluje přitlak. **2** Připojením nosu s držákem vodička se určí rozvor kol autíčka. **3** U autodráhových autíček se stále používají stejnosměrné motory, které točí 12 000 až 20 000 otáček. **4** Každý podvozek se po zkompletování vyzkouší. **5** Nakonec stačí zacvaknout karoserii, kterou je potřeba dopředu nalepit. **6** Autíčka lze koupit i jako stavebnice, jež si modelář sestaví svépomocí.



Miroslav Kotík nám exkluzivně ukázal závodní favorit s interiérem a figurkou, který brzy přijde na trh



Mezi prototypy jsme našli i favorit sedan nebo třídvéřové kupé. Nejspíš se ale vyrábět nebudou.