

praktik

DŮM • BYT • ZAHRADA • DÍLNA • HOBBY

BYT
magazín
PRÁVNÍ PŘÍLOHA



Nejpohodlnější
KŘESLA



VÁZA z plata
od vajec



SOUTĚŽE
o ceny
a křížovka

Návod, jak si udělat VYSOKÝ ZÁHON



Vyberte si
správnou
OMÍTKU



POSTUP
KROK
za KROKEM

Vyrobte
dětem
ODRÁŽEDLŮ





Jak se připravit na nové mládě

Rozhodli jste se rozšířit svou rodinu o štěně, kotě nebo třeba morče, králíka či vodní želvu? Pokud ano, je potřeba přizpůsobit jim svou domácnost a připravit všechno tak, aby nestrádala. Zde je návod, jak na to.

Ačkoli k nejoblíbenějším domácím mazlíčkům patří pes nebo kočka, větší na rodičů pořizuje svým dětem na začátek křečka či jiného méně náročného hlodavce. Je jim jasné, že přes veškeré sliby potomků bude péče o zvíře hlavně na nich. Je ale chyba si myslet, že starost o křečka či morče nebude nijak složitá. Ačkoli odpadá venčení jako u psa, přibývají jiné povinnosti.

HLODAVCI

Hlodavci mají vesměs přátelskou a milou povahu, avšak nesnášejí hrubé zacházení, například když je upustíte na zem nebo když je děti chtějí vozit v autíčku. Pro každé dítě bude jejich chov nesmírnou zkušeností do života, naučí se, jak se o zvíře postarat, zvyknou si mít určitou zodpovědnost. Potkani, morčata a další hlodavci patří ke klidným a krotkým druhům. Jsou zvyklí na lidi, společenšší a přátelší

a dají se vycvičit na různé agility. Morčata jsou aktivní během dne a v noci většinou spí. Naopak křeček nebo čínčila žijí nočním životem. Hrají si, běhají v kolečku. Zakrslý králíček u někoho běhá klidně po celém bytě a odpoledne se jde nachystat s majitelem na soutěž v králíčím hopu. Hlodavci jsou veselí, chytří a zábavní. Ze začátku budou všichni



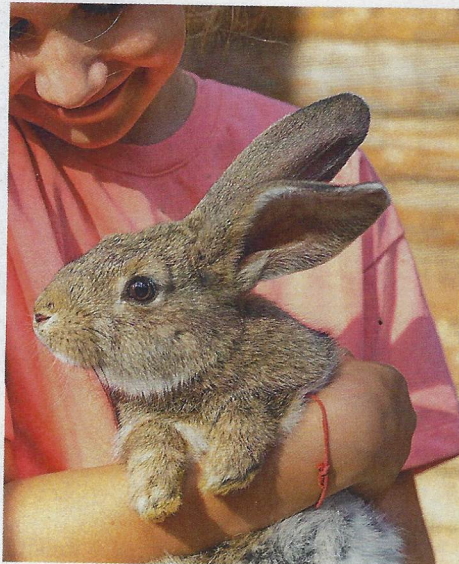
žít v kleci či v uzavřeném prostoru, kde budou mít všechno potřebné. Po nějakém čase, možná už pár dnech, budou ale chtít žít s rodinou, být venku z klece, mazlit se, běhat po sedačce a sem tam majitele i vytočit, když je nebudou moci najít. Vybírat zvířecího mazlíčka musíte s rozmyslem, aby zapadl do vaší rodiny a do vašeho životního stylu, aby se mu u vás líbilo, aby se dobře zabydlel a aby soužití celé vaší rodiny bylo šťastné. Hlodavci se dožívají zpravidla méně let než psi a kočky, s tím je také potřeba počítat. Milují chroupání a žvýkání a mají specifický pach, který nemusí každému vyhovovat a mohl by někomu i vadit.

CO VŠECHNO BUDETE POTŘEBOVAT

Základní vybava pro křečka, morče, králíčka, potkana či piskomila bude velmi podobná. Základem je dostatečně velká klec, aby se do ní zvíře pohodlně vešlo a nebylo v ní stísněné. Některé klece se prodávají plně vybavené, jiné ne. Do těch druhých se vám musí vejít ještě napáječka na vodu, miska na granule, jesličky nebo držák na seno, a rohový záchůdek, i když ne každý hlodavec se

na něj naučí chodit. Dál by měla klec obsahovat i velikostně odpovídající domeček, pro králíka dřevěný a bytelný, naopak křeček si kolikrát vystačí s roličkou od toaletního papíru, i pro něj je ale vhodné pořídit domeček, do kterého si bude nosit zásoby jídla. Zapomenout nesmíte ani na různé hračky, mosty, lávky, tunely, kousátka a prolézačky.

Některým hlodavcům se stříhají drápky, musíte tedy mít vhodné kleštičky. Pokud si na to netroufnete, jistě vám pomůže odborník, buď veterinář, nebo se doptáte v salonu pro psy. Hlodavci milují hodně hlazení, které můžete spojit i s vyčesáváním, stačí si koupit speciální kartáček nebo hřebínek. Například dlouhosrstá morčata se musejí pravidelně nejen česat, ale i koupat. Opět s nimi můžete zajít na koupání do salonu, nebo to zkuste doma v umyvadle s použitím speciálního šamponu. Poté musíte zvířátko důkladně vysušit, aby nenastydlo. A na závěr nezapomeňte koupit krmivo, vitaminy, podestýlku, seno



a kousací tyčinky. Pokud jste se rozhodli pro činčilu, ta musí mít ještě koupací písek a úplně tu největší klec oproti jiným hlodavcům. Pro hlodavce byste měli mít doma také přepravku, abyste ho v případě nutnosti mohli bezpečně dopravit k veterináři nebo k babičce na prázdniny.



Správná výživa mláďat s Grub Barf

Mláďata jsou údajně roztomilá proto, aby je dospělý jedinec miloval, neopustil je a staral se o ně. Pokud chcete své zvíře milovat, zvolte pro něj jako krmivo výrobky Grub Barf, vracející se k přírodě. Kmení BARFem je sice složitější, ale odměnou vám bude špičkově vypadající, vitální domácí mazlíček, který se bude dobře cítit. Vhodným produktem pro start vašeho zvířete může být hovězí maso v kombinaci se zeleninou a s rýží, drůbeží maso s ovocem a přílohou, Grub Barf paštika nebo novinka v portfoliu české firmy Grub Barf. Jehněčí ve vlastní šťávě.

Podrobnosti včetně seznamu prodejců najdete na www.grub-barf.cz.



KOTĚ

Pro kotě musíte přichystat hlavně bezpečný domov. Bude jako malé dítě všude lézt a objevovat nové věci, některé z nich se pokusí ochutnat, jiné využije ke hrám.

Kočky jsou hodně čistotné, ať už si pořídíte čistokrevnou, nebo domácí či dokonce útulkovou. Nejdřív ze všeho připravte toaletu s podestýlkou. Na trhu je spousta druhů kočičích záchodů i podestýlek. Sami časem zjistíte, co vašemu kotěti nejlépe vyhovuje. Stelivo může být bentonitové či silikagelové, dobře poslouží dřevěné i papírové peletky a objevíte i další druhy.

Péči o svou srst věnují kočky hodně času. Většina majitelů si myslí, že se zvíře zvládne o sebe postarat samo. Pokud ale chcete mít doma zdravou, vitální kočku s krásnou lesklou srstí, musíte jí s tím trochu pomoci. Na česání by si kočka měla zvykat už od mala, hlavně dlouhosrstá plemena. Kočky krátkosrsté češte tak jednou za týden, v době línání častěji. Na česání se používá kartáč spolu s hřebenem. Osvědčil se i gumový kartáč, který

INZERCE

Bez obav z klíšťat a blech

FRONTPRO je první volně prodejná ochrana proti klíšťatům a blechám pro psy ve formě žvýkacích tablet, která psa ochrání na tři měsíce. Novinkou mezi antiparazitickými přípravky jsou žvýkací tablety značky **FRONTPRO**. Jedná se o tři tablety, z nichž každá účinkuje minimálně po dobu jednoho měsíce. Pšům se podávají stejně jednoduše jako pamlsky a náramně jim chutnají. Tablety obsahují aktivní látku Afoxolaner, která zahubí blechy do 8 hodin po podání, tedy dříve, než nakladou vajíčka, a klíšťata zlikvidují do 2 hodin.



Snadná dostupnost - žvýkací tablety proti parazitům, které byly doteď k dostání pouze u veterinářů, je nyní možné koupit v lékárně nebo ještě pohodlněji na některém lékárenském eshopu, např. www.drmax.cz, www.benu.cz nebo www.pilulka.cz

K dostání je ve čtyřech variantách dle váhy psa, cena od 699 Kč