



Autodráha Ites znovu nabírá otáčky

Foto: ITES

Již pět desetiletí ovlivňuje malé i velké závodníky. Pro mnohé byla vysněnou a leckdy obtížně dostupnou hračkou, pro někoho se stala celoživotním koníčkem. Snad jen nejmladší ročníky neznají legendární autodráhu, která se prodávala pod názvy Europa Cup, Gonio, Autodráha 90, Ites a FARO. Nyní autodráha zažívá pod staronovým názvem Ites ostrý restart!

Počátky české autodráhy jsou spjaty s jihočeským městem Trhové Sviny. V zdejší továrničce byly od roku 1938 vyráběny mimo jiné i mechanické hračky. V roce 1953, už pod vedením národního podniku IGLA, se zde začala vyrábět autíčka s bowdenovým ovládáním.

V roce 1966 se v IGLE vyrábělo už 51 typů autíček, a to pod názvem Ites. Výroba první české autodráhy pojmenované Champion s roztečí drážek 74 mm zde byla zahájena v roce 1968. Díly měly šedou barvu, kterou později výrobce změnil na černou. Závod si vyráběl veškeré díly

sám. Autíčka byla poměrně jednoduchá, přizpůsobená kruhovému plášti motoru. Přesto nebo právě proto měla určitý půvab a dodnes je radost poslouchat zvuk robustní kovové převodovky.

Sety autodráhy, které byly prodávány v legendárních zelených krabicích s fotografií malých zrudělých závodníků, byly označovány podle aut v setu (Porsche, Mirage, Shadow, Formula). Vyráběly se také sety označované jako Junior nebo Dopravní autodráha 90 s kouzelnou kombinací nákladáku a Porsche 911.

Autodráha byla postupně modernizována, přešlo se na rozteč 90 mm, změnilo se uchycení mantinelů. V roce 1993 dostala dráha lepší povrch, který zlepšil jízdní vlastnosti autíček, a především kvalitní pistolové ovladače. Tak se vyráběla až do roku 2000, kdy se společnost GAMA rozhodla výrobu ukončit.

Takový konec legendární hračky ale nechťeli připustit majitelé plzeňské firmy Model, kteří iniciovali jednání o převzetí výroby. Díky předchozí dobré spolupráci Modelu s GAMOU se podařilo dosáhnout několikaletého pronájmu výrobního souboru. V roce 2003 byl představen dlouhodobý projekt Idea FARO: Česká závodní auta na české autodráze. V roce 2005 byla celá výroba přenesena do Plzně a autodráha dostala nový název FARO. Výrobu nakonec převzala firma FAROfactory.

V roce 2014 koupil firmu Miroslav Sanytrák, který ji technologicky posunul o notný kus kupředu – například investicí do 3D tisku a speciální tiskárny samolepek Roland, autodráze také přibyl digitální po-
očí-



radlo kol. Nový majitel také spustil projekt Igráček závodník, v jehož rámci dostala legendární figurka originální závodní autíčko Superkart. Superkart v měřítku 1:18 ideově vycházel ze skutečného vozu dvojnásobného mistra Evropy Adama Kouta. Výrazně se na rozvoji podílel i pan Milan Šůla, který vyrobil pro firmu základní formy. Společnost navázala na předcházející kontakty s kluby automodelářů a dalších prodejců, rozšířila spolupráci s Královstvím železnic, kde byla vytvořena stálá výstava autodráhy. Díky firmě Křenek Motorsport zde byla umístěna i skutečná formule. V roce 2016 vstoupil do firmy pan Petr Homolka, který převzal 51 % podíl a pomohl udržet složitou výrobu a vývoj produktů. I přes tyto dílčí úspěchy se ale bohužel následně dostává firma do ekonomických obtíží a hrozí úplný zánik České autodráhy.

V roce 2019 kupuje majoritní podíl ve firmě FAROfactory Miroslav Kotík, (majitel hračkářské firmy EFKO-karton), a startuje její radikální restrukturalizaci.

Kromě změn v organizaci výroby mění v roce 2021 název autodráhy na původní Ites. Autodráha také dostává nové obaly, regulované trafo, nové modely autíček a podobně. Na přelomu roku 2021/22 dochází také k přejmenování celé společnosti na ITES RACING.

V současnosti pracuje tým ITES RACING na dalších konceptech. Mimo jiné vytváří úplně nové originální speciální podvozky, který zájemcům umožní postavit například za pomoci dílků stavebnice Lego své vlastní originální autíčko. Brzy přijde do výroby také úplně nový podvozek, který nahradí již desítky let nevyráběné plechové podvozky, a tím umožní vzkřísit dříve vyráběné karoserie i celá autíčka inspirovaná modely Porsche 911, Porsche 917, Shadow, McLaren, Mirage. Společnost plánuje do vývoje a výroby zařadit i některé legendární české vozy.

Česká autodráha tak má určitě dobře „rozjetou“ k tomu, aby se znovu stala tradiční součástí českých domácností. Výrobce si zakládá na kvalitní výrobě přímo v České republice a na osobním přístupu k zákazníkovi spojený m s maximálním servisem a dostupností náhradních dílů. Firma také připravuje ucelený program pro zájmové kroužky, kluby a školní družiny. Společně s partnery, jako je například časopis ABC, chce dětem přiblížit kouzlo modelářství, tvoření, a zprostředkovat zážitek skutečného závodění.

www.ites.cz



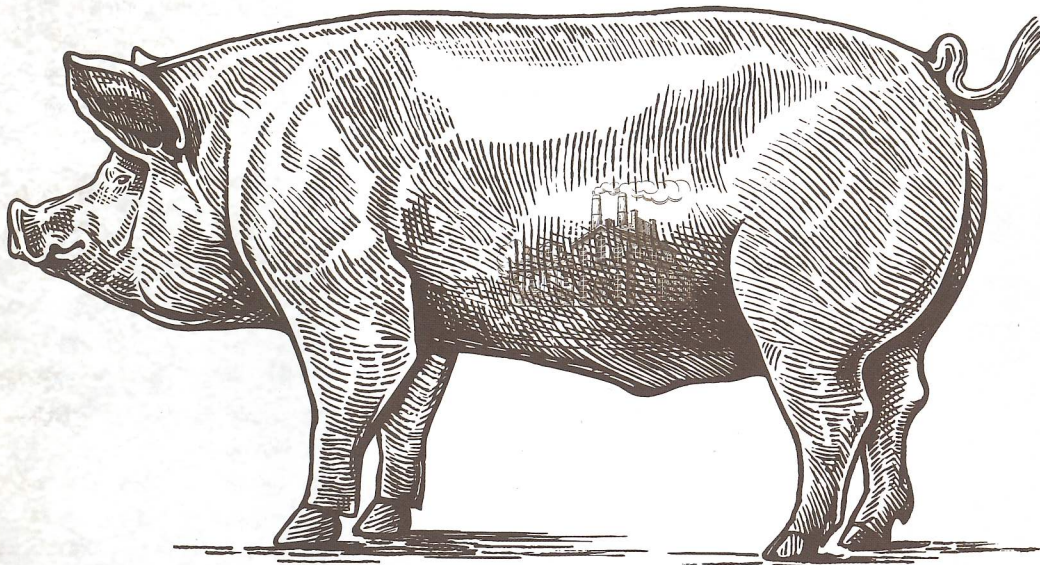
EDICE



mladý svět

TRADIČNÍ ČESKÉ = ZNAČKY =

TO NEJLEPŠÍ, CO NAŠE ZEMĚ NABÍZÍ



PŘEŠTICKÉ PRASÁTKO

Černostrakatý poklad české kuchyně
slaví návrat na výsluní.



ČESKÉ
ZOO
Zázračné
spojení
vědy
a zábavy

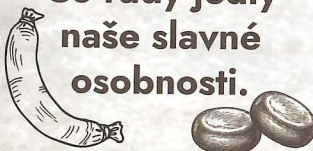
ČESKÝ FIŠTRÓN



Průmysl
je základem
české
prosperity.

ČESKÉ CHUTĚ

Co rády jedly
naše slavné
osobnosti.



Speciál 1 * 49 Kč



9 772695 104011



PIVO

Zlatavý nápoj je nejen skvělým
vývozním artiklem, ale i tmelem
české společnosti.

