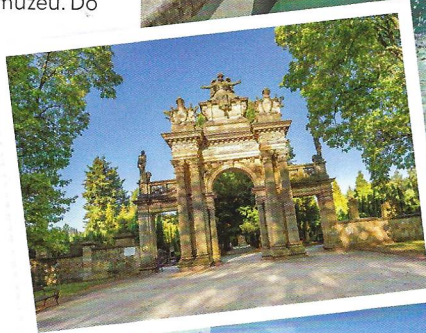


Mezi lákadly města kamenné krásy

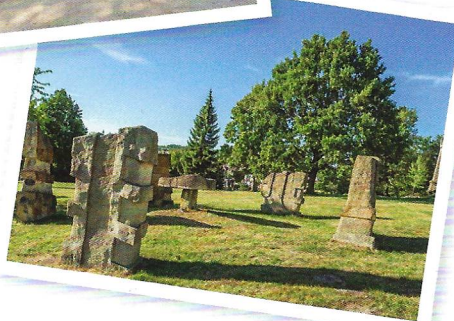
Hořice nemají jen dvousetletou tradici výroby sladkých trubiček nebo skoro stoletou historii v konání motocyklových závodů.

V podloží města a jeho okolí je kvalitní pískovec, díky němuž je tato vstupní brána do Podkrkonoší předurčená k rozvoji i kamenosochařské tradice. O té se tu přesvědčíte na každém kroku: na sv. Gothardu posetém sochami, na hřbitově i ve zdejším muzeu. Do konce října se zde opět koná přehlídka současného výtvarného umění. Pět autorů, kteří zároveň působí jako pedagogové uměleckých oborů na Střední uměleckoprůmyslové škole sochařské a kamenické, vytvořilo jedinečná díla přímo pro konkrétní místa.

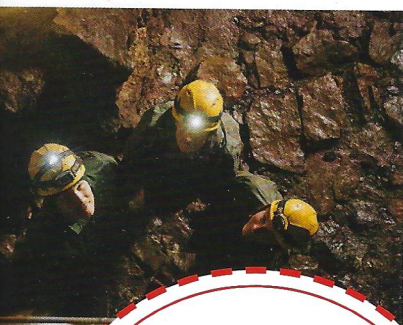
infocentrum.horice.org



UNIKÁTY Mnohé jsou tu nastálo, například vstupní portál u nového hřbitova a také sochařský park.



UMĚNÍ VE VEŘEJNÉM PROSTORU DÁ TVŮRČŮM BEZ MILOSTI ODEZVU OD BĚŽNÝCH LIDÍ, JAK S AUTORSKÝM ZÁMĚREM (NE)SOUZNĚJÍ.



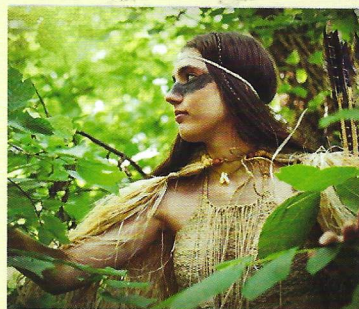
Krušnohorské POKLADY

Krajina hornického regionu Krušnohoří obnáší četné podzemní divy, svádějící k ohledání. Máte-li rádi sníh anebo se chcete v parnu zchladit, prozkoumejte přírodní památku Vlčí jámy, kde lze vidět celoročně jeskynní sníh.

[Více zivikraj.cz](http://Vicezivikraj.cz)

RECY-UPCY V JOSEFOVĚ

Festival recyklovaného designu můžete zažít 8. 10. od 10.00 v prostorách pevnosti Josefov, primárně v zázemí Umělecké kolonie Bastion IV. Jeho součástí jsou i workshopy pro veřejnost, při kterých si vyrobíte něco z kartonu, pneumatik, starých trubek nebo PET lahví, nebude chybět ani výstava recyklační umělkyně Veroniky Richterové. bastionivjosefov.com



NADČASOVÉ EKO HADŘÍKY Vedle vlákna kopřivy na ně bylo použito například lipové lýko či lesní tráva.

ZPÁTKY KE KOPŘIVĚ!

Mysleli jste, že kopřiva je jen vetřelec na zahradě? Anebo, jste-li poučenější, že jde o bylinu prospívající lidskému zdraví? Roky výzkumů s kopřivovým vláknem v Centru tradičních technologií Příbor má svůj výstup v podobě výstavy „Pravěké kopřivové šaty“. Do 30. září se koná v Muzeu

Novojičínka a představuje nejen samotné šaty vyrobené z vlákna kopřivy dvoudomé, ale také inspirativní doplňky. Zhotovené šaty jsou ale plně funkční oděv, který nejen že nepálí, ale díky dutému kopřivovému vlákně má i výborné izolační vlastnosti. muzeumnj.cz

